

Редукторы цилиндрические двухступенчатые горизонтальные. Тип Ц2У-315К.

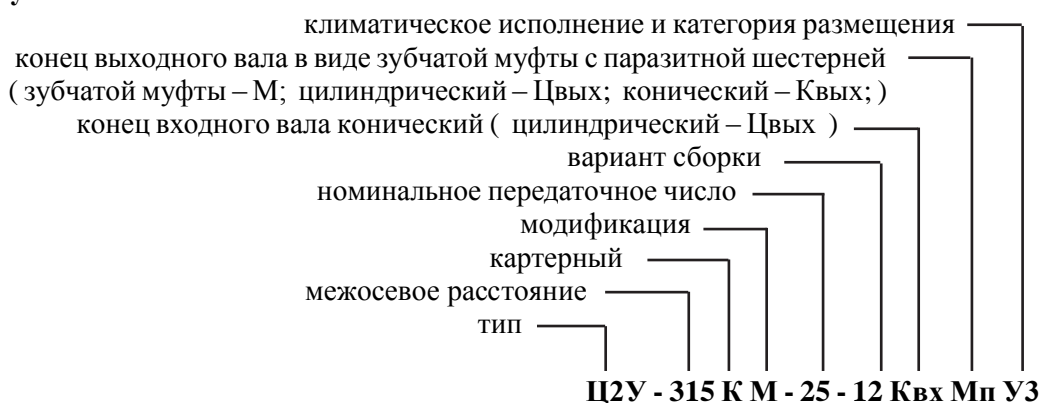
Назначение.

Редукторы цилиндрические двухступенчатые горизонтальные с уменьшенной высотой оси выходного вала и выступающим картером серии Ц2У-315К являются приводами общего назначения и предназначены для увеличения крутящего момента и уменьшения частоты вращения различных машин и механизмов.

Условия применения:

- нагрузка постоянная и переменная, одного направления и реверсивная;
- работа в повторно-кратковременном режиме;
- вращение валов в любую сторону, частота вращения входного вала до 1500 об/мин ;
- атмосфера типа I и II по ГОСТ 15150-69 при запыленности воздуха не более 10 мг/м³;
- климатические исполнения - У1, У2, У3, УХЛ4, Т1, Т2, Т3 и О4 по ГОСТ 15150 - 69.

Пример записи условного обозначения:



Варианты сборки:

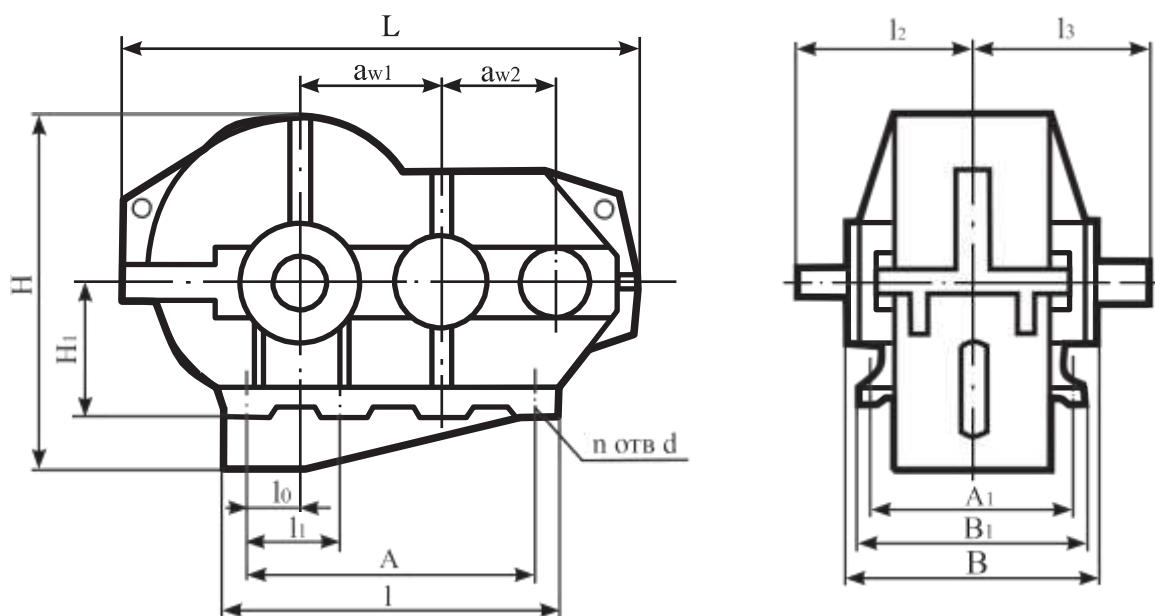
Технические характеристики.

Тип		Ц2У-315К		
Передаточное число		8; 10; 12,5; 16; 20; 25; 31,5; 40; 50		
Режим нагружения		ПВ-15%	ПВ-25%	ПВ-40%
Номинальный крутящий момент на выходном валу, Нм	min	8 600	7 600	7 600
	max	11 200	9 200	9 200
Номинальная передаваемая мощность, кВт	min	27	24	24
	max	190	175	169
Допускаемая радиальная консольная нагрузка, приложенная в середине посадочной части вала, Н	Выходного	min	11 200	
		max	22 400	
	Входного	min	2 000	
		max	4 000	
Масса, кг, не более		460		

Редукторы допускают кратковременные перегрузки, в два раза превышающие номинальные, указанные в таблице и возникающие во время пуска и остановки двигателя при условии, если число циклов выходного вала за время действия этих перегрузок не превысит $5 \cdot 10^4$ в течение всего срока службы редуктора.

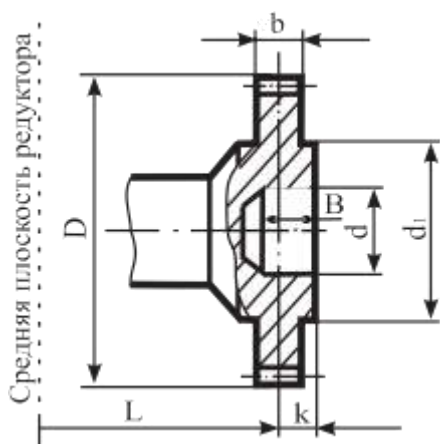
В корпус редукторов рекомендуется заливать следующие марки масел: ИРп-75, ИРп-150 ТУ 38101451-78; ИСп-65, ИСп-110 ТУ 38101293-78, масла зарубежного производства: Mobilgear 627, Mobil D.T.E 27, Violan IT 150, MO 150 или другие, имеющие кинематическую вязкость в пределах 35-150 мм²/с при температуре 50 °С.

Габаритные размеры.



Тип	a_{w1}	a_{w2}	L	l	l_0	l_1	l_2	l_3	A	A_1	B	B_1	H	H_1	n	d
Ц2У-315К	315	200	1 030	620	95	240	300	420	480	290	366	340	633	300	6	26

Размеры конца выходного вала в виде зубчатой муфты.

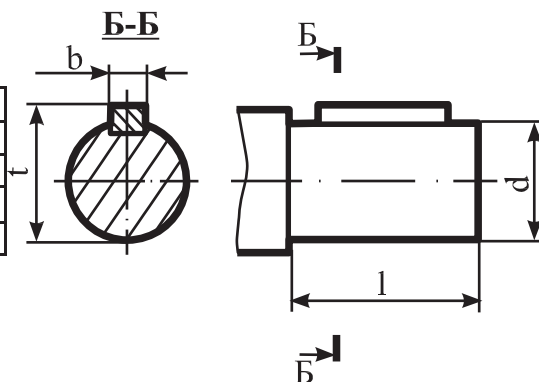


Тип	m	z	D	d_{F8}	d_1	B	b	k	L
Ц2У-315К	6	40	252	110	130	60	30	25	245*
	4	56	232	120	162	50	35	32,5	237,5

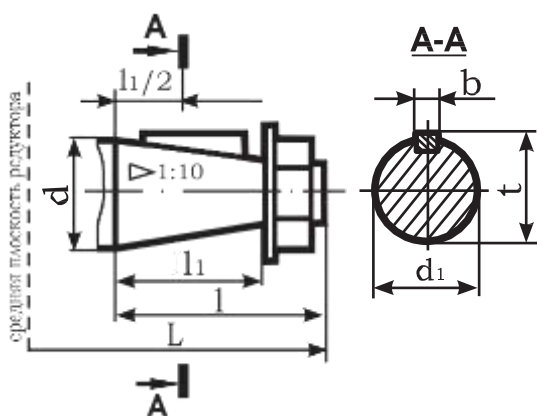
* для варианта зубчатой полумуфты без паразитной шестерни - 250 мм.

**Размеры концов входного и выходного вала:
- цилиндрического**

Тип	d	t	b	l
входного вала				
Ц2У-315К	50k6	53,5	14	110
выходного вала				
Ц2У-315К	110m6	116	28	210



- конического



Тип	d	d ₁	l	l ₁	t	b	L
входного вала							
Ц2У-315К	50k6	45,9	110	82	48,9	12	300
выходного вала							
Ц2У-315К	110m6	101,75	210	165	106,75	25	420

Конец выходного вала для подключения приборов и автоматики.

Тип	d ₁ h10	d ₂	d ₃	d ₄	l
Ц2У-315К	110	75h8	55	M8	5

