

Редукторы цилиндрические двухступенчатые специальные крановые. Р-500 (ГПШ-500).

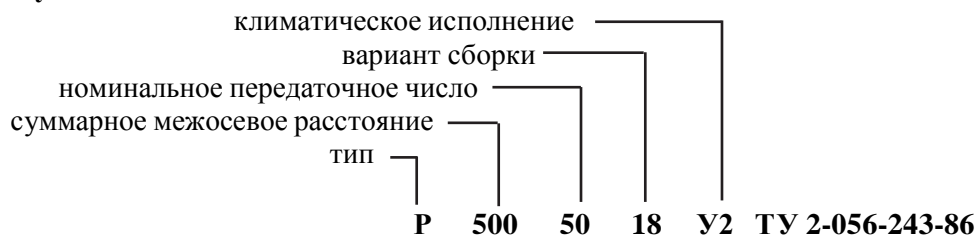
Назначение.

Специальные крановые цилиндрические двухступенчатые редукторы серии Р (серии ГПШ) предназначены для использования в приводах механизмов передвижения грузоподъемных кранов, а также для увеличения крутящего момента и уменьшения частоты вращения различных машин и механизмов.

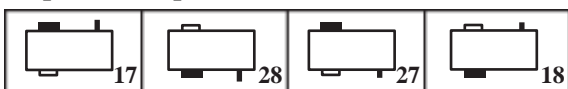
Условия применения:

- вращение валов в обе стороны;
- неагрессивная среда, умеренные агрессивность и влажность;
- диапазон рабочих температур -40°С до +50°С;
- скорость вращения быстроходного вала не более 1000 об/мин;
- эксплуатация в макроклиматических районах с умеренным (У), сухим и влажным тропическим (Т) климатом, категории размещения 2 по ГОСТ 15150-69.

Пример записи условного обозначения:



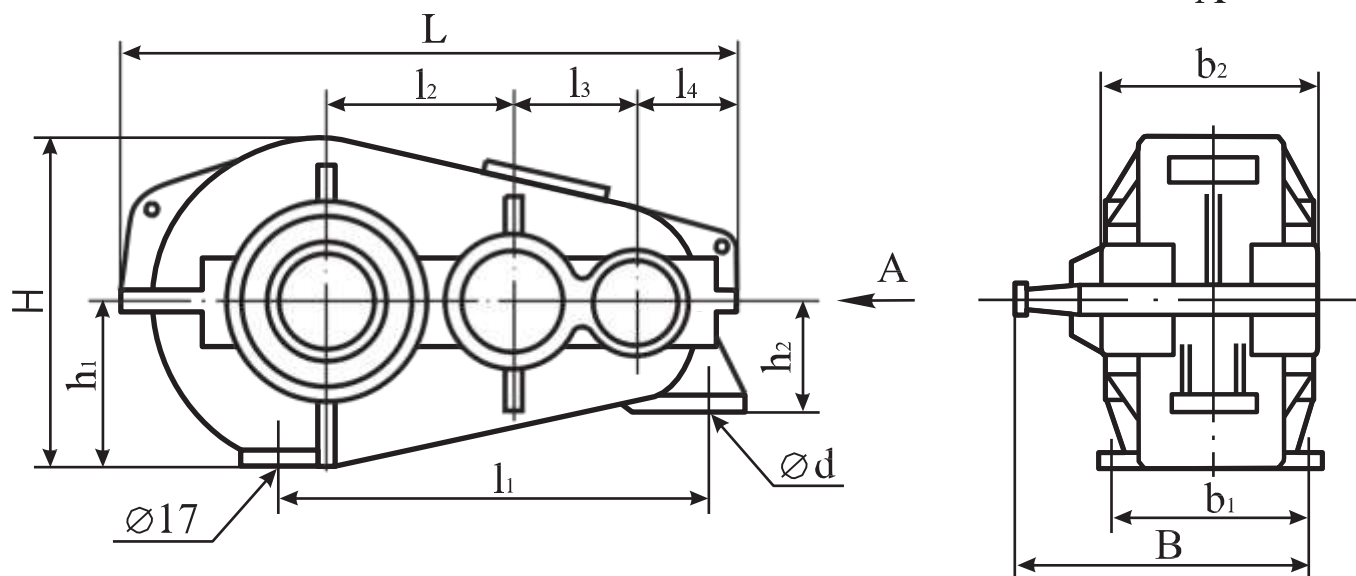
Вариант сборки:



Технические характеристики.

Передаточное число	номинальное	50	40	31,5	25	20	16	12,5	10	8
	фактическое	48,7	40,17	31,5	23,34	20,49	15,75	12,64	10,35	8,23
Частота вращения входного вала, об/мин	Режим работы, %	Мощность на входном валу редуктора, кВт								
600	Особо легкий	71,0	65,0	59,0	50,0	40,0	35,5	26,5	20,5	18,4
	ПВ=15	44,0	37,5	33,0	28,0	22,5	21,0	14,8	11,1	9,3
	ПВ=25	38,0	33,0	29,0	24,5	19,8	17,6	12,9	9,7	8,1
	ПВ=40	31,5	27,5	24,5	20,5	16,8	15,0	10,9	8,2	6,9
	ПВ=100	17,7	14,1	11,5	9,3	6,6	5,8	4,3	3,2	2,8
750	Особо легкий	82,0	75,0	68,0	61,0	49,5	44,0	33,5	27,5	22,5
	ПВ=15	49,0	43,0	37,0	31,0	27,5	24,5	17,4	13,8	11,6
	ПВ=25	42,5	37,0	32,0	27,0	24,0	21,0	15,1	12,0	10,1
	ПВ=40	36,0	31,5	27,0	23,0	20,4	18,1	12,8	10,2	8,6
	ПВ=100	22,1	17,6	14,4	11,5	8,3	7,3	5,4	3,8	3,3
1000	Особо легкий	97,0	90,0	83,0	75,0	64,0	57,0	43,5	35,5	29,5
	ПВ=15	52,5	48,5	43,0	35,5	31,0	28,0	24,0	18,1	14,6
	ПВ=25	46,0	42,0	37,5	31,0	27,5	24,5	18,1	15,7	12,7
	ПВ=40	39,0	35,5	32,0	26,0	23,0	20,5	15,4	13,4	10,8
	ПВ=100	26,8	23,5	19,2	15,4	11,0	9,7	7,2	5,2	4,3
1250	Особо легкий	109,0	102,0	95,0	86,0	81,0	64,0	53,0	44,0	36,5
	ПВ=15	57,0	52,0	47,5	40,0	35,9	31,5	23,0	44,0	36,5
	ПВ=25	49,5	44,5	41,5	35,0	31,0	27,5	20,5	18,5	14,7
	ПВ=40	42,0	38,0	35,0	29,5	25,5	23,5	17,3	15,7	12,5
	ПВ=100	34,5	26,5	24,0	19,3	13,8	12,1	9,0	6,5	5,4
1500	Особо легкий	112,5	111,0	104,0	96,0	90,0	81,0	63,0	52,0	43,0
	ПВ=15	60,5	55,0	50,0	43,5	40,0	37,0	26,0	23,0	18,8
	ПВ=25	52,5	47,5	43,5	38,0	34,5	32,0	22,5	20,0	16,3
	ПВ=40	44,5	40,5	37,0	32,0	29,0	27,0	19,2	17,0	13,9
	ПВ=100	40,0	32,0	26,0	23,0	16,8	14,6	10,8	7,8	6,4

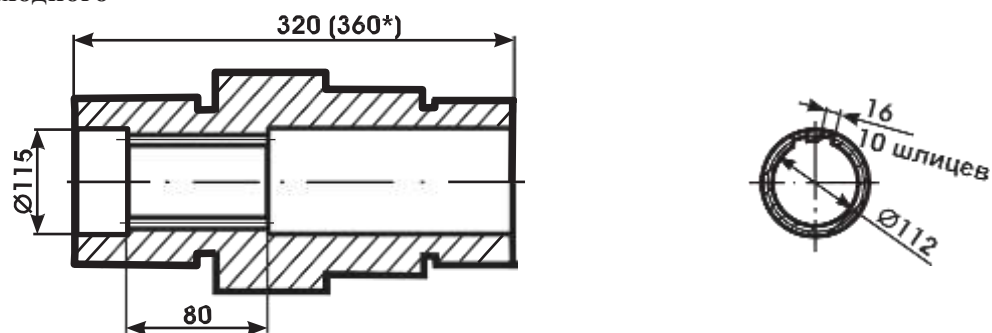
Габаритные и присоединительные размеры



	L	l ₁	l ₂	l ₃	l ₄	B	b ₁	b ₂	H	h ₁	h ₂	d	Масса, кг
P - 500	986	718	300	200	148	500	310	350	557	290	160	26	410

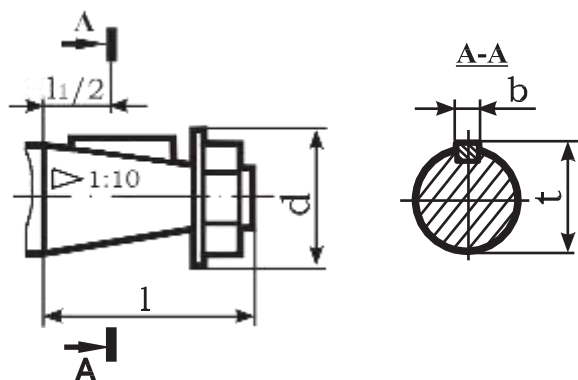
Размеры концов валов:

- ВЫХОДНОГО



* для P - 500

- ВХОДНОГО



	l	d	b	t
P - 500	110	70	12	50,9