

Адаптер USB



ГАРАНТИЯ
3 ГОДА



ТУ 3425-009-79200647-2009

Прибор имеет сертификат соответствия ГОСТ Р
Бесплатное программное обеспечение.

Адаптер предназначен для передачи накопленных данных из прибора защиты в мобильный персональный компьютер (ноутбук), программирования прибора и мониторинга работы электродвигателя на экране ПК в реальном масштабе времени.

Технические характеристики

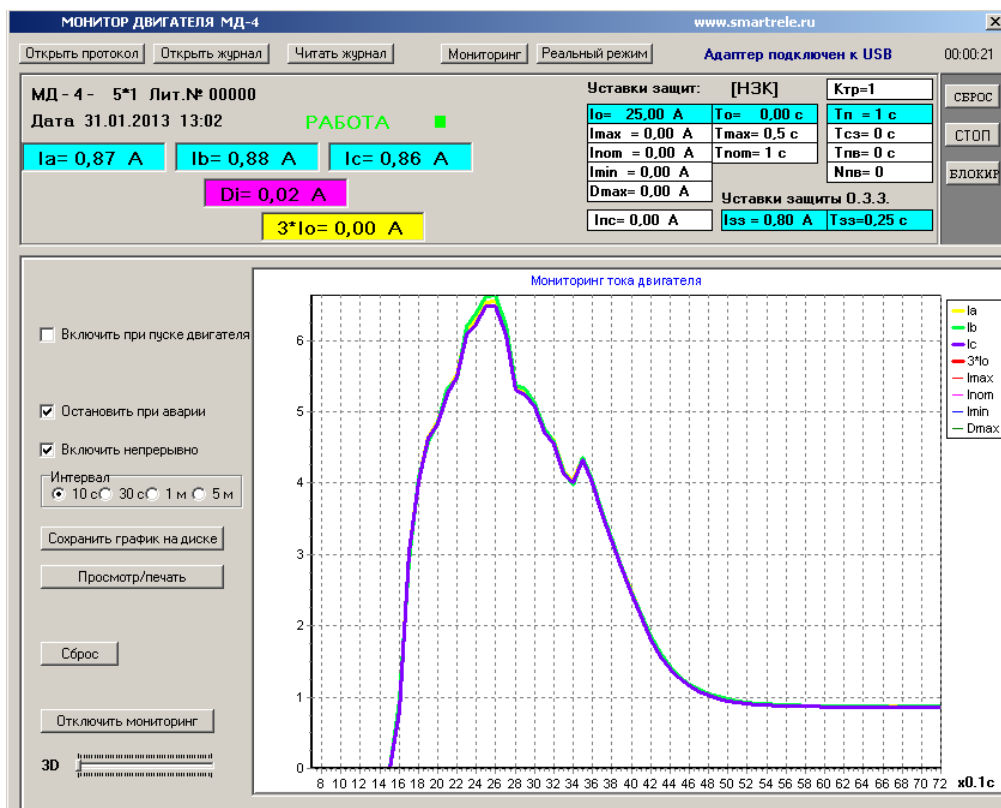
- Питание адаптера осуществляется от ПК напряжением 5 В
- Работа при температуре окружающей среды от +1 до +35° С, при относительной влажности до 98% при 25° С
- Адаптер изготавливается в исполнении УХЛ категории 4 по ГОСТ 15150
- Габаритные размеры модуля 22x24x45 мм
- Масса не более 20 г
- Длина шнура 3 м

Программное обеспечение

Подключение адаптера к ПК осуществляется через стандартный USB порт. К прибору защиты адаптер подключается через бесконтактный интерфейс X1, расположенный на лицевой панели реле.

Программное обеспечение, поставляемое с адаптером, работает под управлением операционной системы Windows XP и выше. Для работы с адаптером не требуется установка каких-либо специализированных драйверов.

Адаптер USB позволяет провести диагностику работы электродвигателя на экране ПК в различных режимах (запуск, работа под нагрузкой, работа без нагрузки и т.д.) и, с учетом полученных характеристик, оптимально настроить уставки защиты приборов.



Комплектность

- Адаптер USB
- Диск с программным обеспечением
- Технический паспорт с гарантийным талоном

Программное обеспечение адаптера USB позволяет:

- считывать с прибора, сохранять на жестком диске персонального компьютера, распечатывать, загружать для просмотра ранее сохраненный журнал событий;
- осуществлять просмотр рабочих параметров электродвигателя (токи в фазах, дисбаланс фаз и т.д.);
- осуществлять просмотр и изменение уставок защиты;
- снимать осциллограммы фазных токов электродвигателя непрерывно с различной продолжительностью;
- автоматически снимать пусковые осциллограммы электродвигателя (протокол запуска);
- сохранять на жесткий диск персонального компьютера, распечатывать, загружать для просмотра ранее сохраненные протоколы запуска и аварийных отключений.

Устройство Сбора Информации Мобильное УСИМ

Устройство Сбора Информации Мобильное (УСИМ) представляет собой малогабаритный переносной прибор с автономным питанием, предназначенный для обеспечения оперативного сбора данных о работе электродвигателей и агрегатов на их основе.



ГАРАНТИЯ
3 ГОДА

ТУ 4084-001-79200647-2010
Бесплатное программное обеспечение

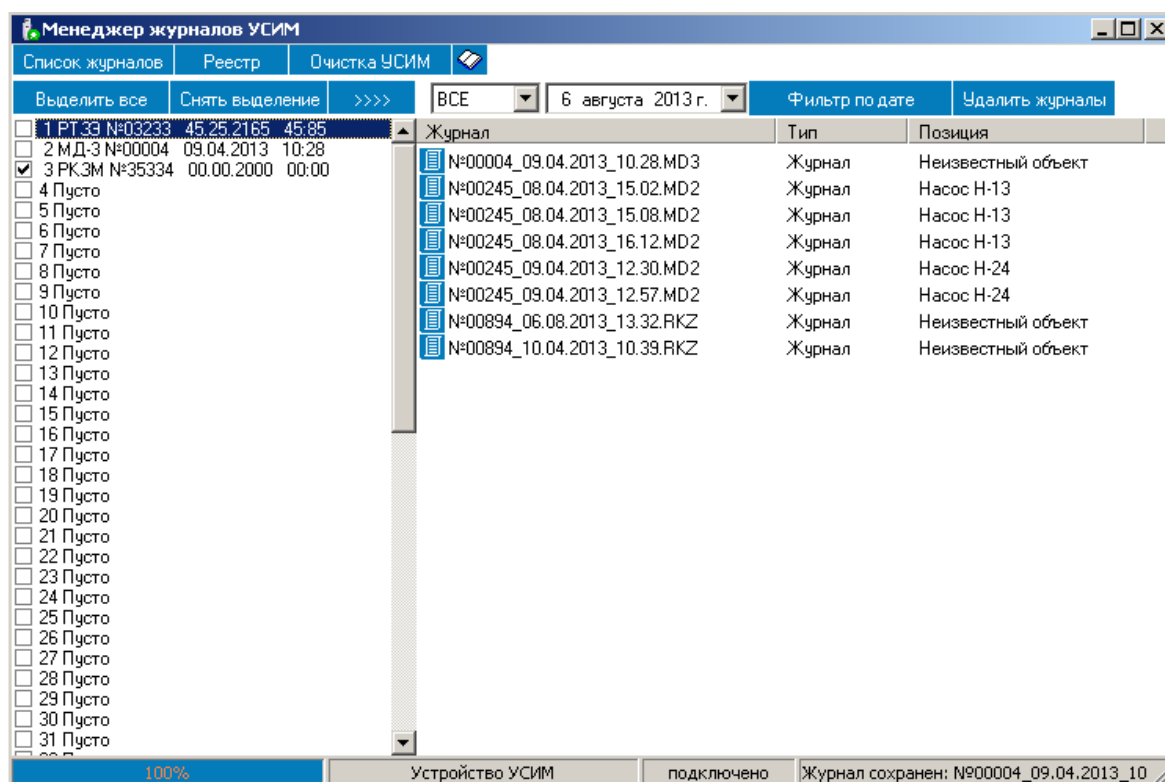
Технические характеристики

- Работа при температуре окружающей среды от -40 до +40° С, при относительной влажности до 98% при 25° С
- Питание устройства осуществляется от гальванического элемента типа "Крона" номинальным напряжением 9 В
- Габаритные размеры не более 120 x 62x 28 мм
- Масса не более 150 г
- Один УСИМ может обслуживать любое количество приборов защиты
- Хранение до 63 журналов

Программное обеспечение

УСИМ обеспечивает долговременное хранение, передачу собранных данных на персональный компьютер (ПК) и укомплектовано программными средствами ПК, обеспечивающими прием данных от устройства через стандартный порт USB, ведение архива данных, их отображение и документирование.

Для работы не требуется установка специализированных драйверов, программное обеспечение УСИМ работает под управлением операционной системы WINDOWS XP и выше.



Комплектность

- Устройство УСИМ
- Соединительный шнур
- Кабель USB A-B
- Гальванический элемент типа «Крона» (Зарубежный аналог 6F22)
- Диск с программным обеспечением
- Технический паспорт с гарантийным талоном

Устройство подключается к реле с помощью бесконтактного интерфейса и, при нажатии на кнопку, производит считывание журнала событий. Максимальное количество сохраняемых журналов - 63.

После накопления УСИМ подключается к ПК. Журналы считываются специализированным программным обеспечением, не требующем настройки. Программное обеспечение поставляется в комплекте с УСИМ.

Система Удаленного Сбора Информации «СИРИУС»



ГАРАНТИЯ
3 ГОДА

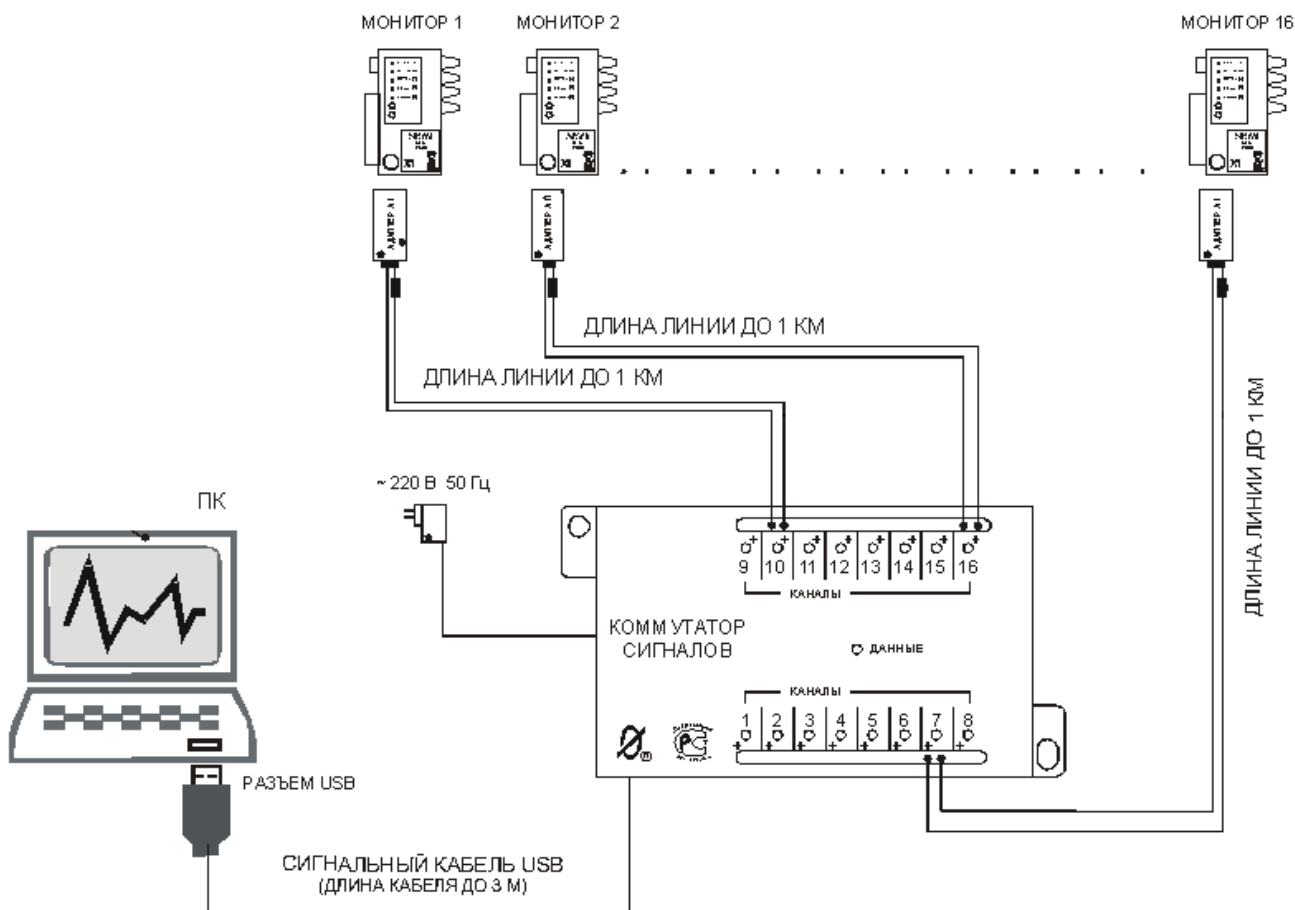
Система «СИРИУС» представляет собой комплекс аппаратных и программных средств, предназначенный для обеспечения оперативного сбора данных о работе электродвигателей и агрегатов на их основе, хранения, анализа, отображения и документирования полученных данных.

Технические характеристики

- Количество контролируемых объектов – от 1 до 16 шт
- Максимальная длина линий связи с объектами – 1000 м
- Питание Коммутатора КС-16 осуществляется от сети переменного тока напряжением (220 ± 22) В частоты (50 ± 2) Гц
- Габаритные размеры коммутатора КС-16 - не более 45 x 175 x 90 мм
- Габаритные размеры адаптера А1 - не более 22 x 45 x 22 мм
- Мощность, потребляемая Коммутатором КС-16 - не более 40 Вт
- Средний срок службы системы – не менее 5 лет

ТУ 4255-001-79200647-2010
Бесплатное программное обеспечение

Схема подключения



Комплектность

- Коммутатор КС-16
 - Адаптер А1*
 - Диск с программным обеспечением
 - Технический паспорт с гарантийным талоном
- *-количество определяется заказчиком

Аппаратной частью системы является радиальный двухпроводной канал связи, обеспечивающий соединение персонального компьютера (ПК) с приборами защиты (до 16 шт.) через коммутатор сигналов (КС-16).

Подключение прибора к коммутатору сигналов может осуществляться, практически, любой двухпроводной линией протяженностью до 1000 м.

Связь коммутатора с персональным компьютером осуществляется через стандартный USB порт.

Для коммутации каналов связи используется программное обеспечение, работающее под управлением операционной системы WINDOWS XP и выше.

Система Удаленного Сбора Информации «СИРИУС»



ГАРАНТИЯ
3 ГОДА

ТУ 4255-001-79200647-2010
Бесплатное программное обеспечение



Подключение прибора к коммутатору сигналов КС-16 осуществляется с помощью адаптера А1.

Программное обеспечение

Система позволяет в каждый момент времени удаленно работать с одним из 16 подключенных к коммутатору сигналов КС-16 приборов. Реализована возможность циклического опроса подключенных приборов в автоматическом режиме по заданному суточному расписанию, с сохранением протокола опроса, для оперативного определения режима работы электроустановок.

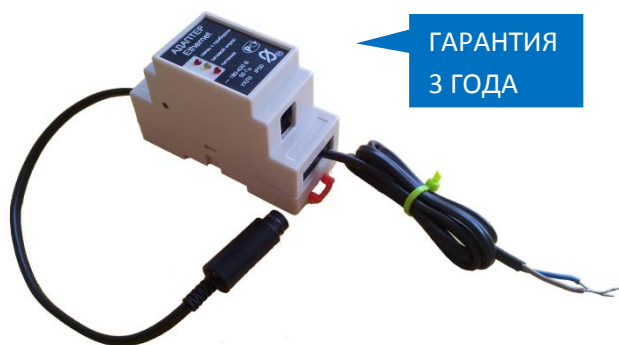
Скриншот программы «СИРИУС» (www.smartrele.ru) с таблицей данных мониторинга.

Канал	Позиция	Режим	Ia	Ib	Ic	Время	Дата	Прибор	
<input checked="" type="checkbox"/>	1					9:11:19	08.08.2013	Нет данных.	
<input checked="" type="checkbox"/>	2					9:11:19	08.08.2013	Нет данных.	
<input checked="" type="checkbox"/>	3					9:11:20	08.08.2013	Нет данных.	
<input checked="" type="checkbox"/>	4	Насос Н-3	Работа	13,8 А	13,9 А	13,8 А	9:11:26	08.08.2013	МД-2-25 №00245
<input checked="" type="checkbox"/>	5					9:11:21	08.08.2013	Нет данных.	
<input checked="" type="checkbox"/>	6					9:11:21	08.08.2013	Нет данных.	
<input checked="" type="checkbox"/>	7					9:11:22	08.08.2013	Нет данных.	
<input checked="" type="checkbox"/>	8					9:11:22	08.08.2013	Нет данных.	
<input checked="" type="checkbox"/>	9					9:11:22	08.08.2013	Нет данных.	
<input checked="" type="checkbox"/>	10					9:11:23	08.08.2013	Нет данных.	
<input checked="" type="checkbox"/>	11					9:11:23	08.08.2013	Нет данных.	
<input checked="" type="checkbox"/>	12					9:11:23	08.08.2013	Нет данных.	
<input checked="" type="checkbox"/>	13					9:11:24	08.08.2013	Нет данных.	
<input checked="" type="checkbox"/>	14					9:11:24	08.08.2013	Нет данных.	
<input checked="" type="checkbox"/>	15					9:11:24	08.08.2013	Нет данных.	
<input checked="" type="checkbox"/>	16					9:11:25	08.08.2013	Нет данных.	

Позиция	Режим	Ia	Ib	Ic	Время	Прибор	Автоопрос
Протокол: 08.08.2013							
1					9:11:19	Нет данных.	
2					9:11:19	Нет данных.	
3					9:11:20	Нет данных.	
4	Насос Н-3	Работа	13,9 А	13,9 А	14,0 А	9:11:21	МД-2-25 №00245
5					9:11:21	Нет данных.	
6					9:11:21	Нет данных.	
7					9:11:22	Нет данных.	
8					9:11:22	Нет данных.	
9					9:11:22	Нет данных.	
10					9:11:23	Нет данных.	
11					9:11:23	Нет данных.	

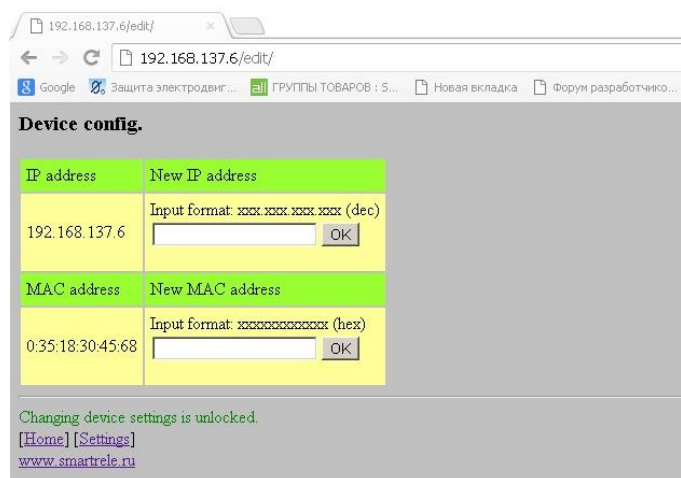
Панель управления: Август 2013, Сегодня: 08.08.2013

Адаптер Ethernet



ГАРАНТИЯ
3 ГОДА

ТУ 3425-012-79200647-2010
Бесплатное программное обеспечение



Адаптер Ethernet предназначен для включения приборов защиты в локальную вычислительную сеть Ethernet.

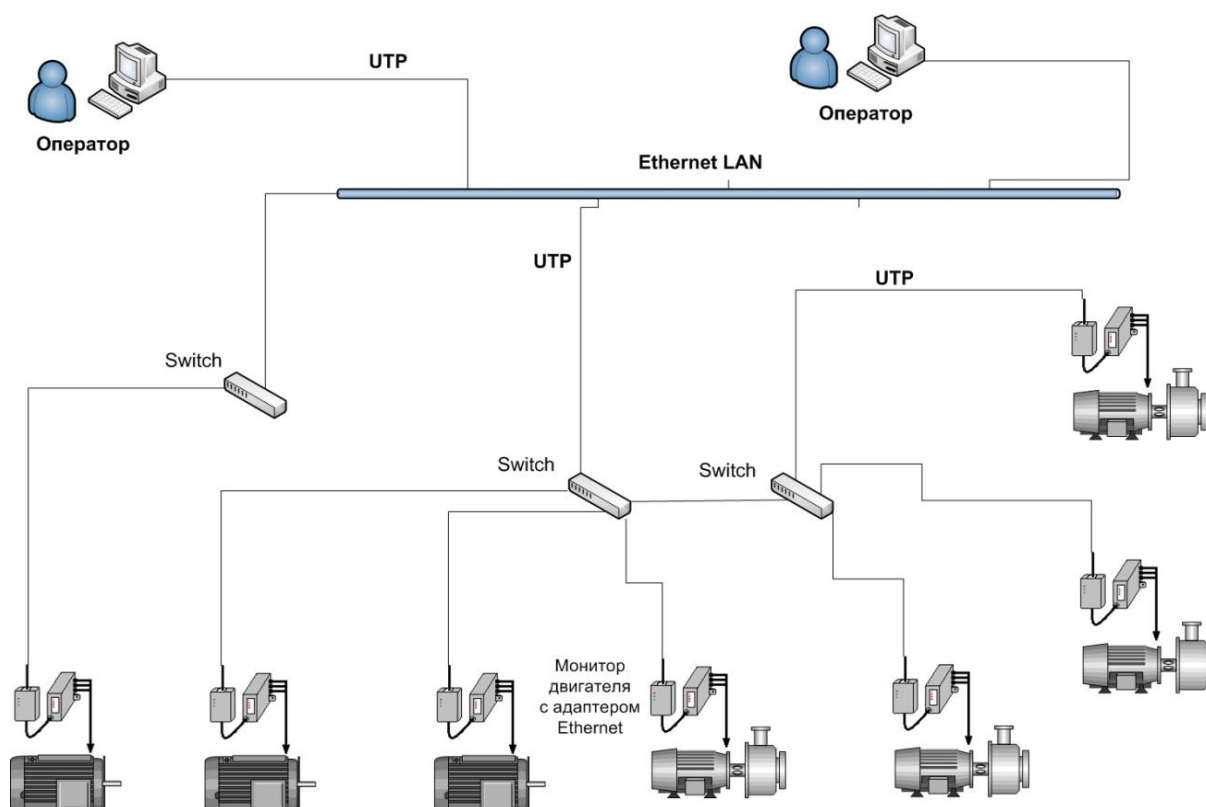
Технические характеристики

- Работа в сетях Ethernet стандарта IEEE 802.3
- 10BASE-T порт с автоматическим обнаружением полярности и коррекцией
- Программируемый IP и MAC адрес
- Бесплатное программное обеспечение
- Адаптер изготавливается в исполнении УХЛ категории 3 по ГОСТ 15150 и предназначен для работы при температуре окружающей среды от 0 до +60 С при относительной влажности до 98% при 25 С
- Степень защиты корпуса - IP50
- Крепление на DIN-линейку
- Габаритные размеры не более 60 x 56 x 88 мм
- Питание от сети переменного тока напряжением (220 ± 22) В частоты (50 ± 2) Гц
- Потребляемая мощность не более 2.5 ВА
- Масса не более 200 г
- Средний срок службы системы – не менее 5 лет

Для включения адаптера Ethernet в локальную сеть устройство должно обладать уникальными в пределах подсети MAC и IP адресами.

Для присвоения адресов адаптер оснащен простым, интуитивно понятным web - интерфейсом. Это означает, что изменения адресов адаптера могут быть выполнены любым интернет браузером (Internet Explorer, Google Chrome, Mozilla Firefox, Opera и прочие).

Схема подключения





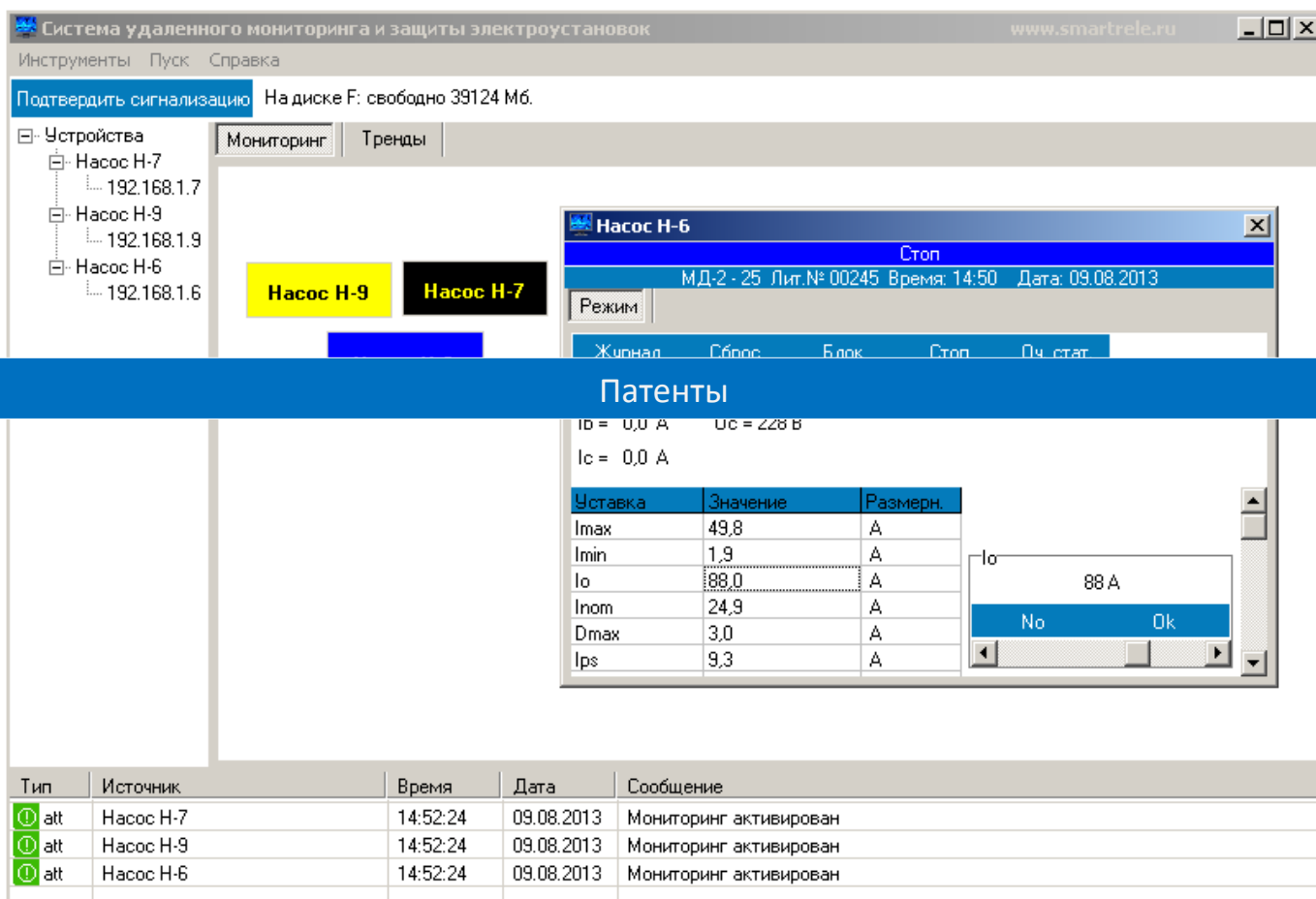
Программное обеспечение

Для визуализации и регистрации принимаемых данных о работе электроустановок разработано программное обеспечение, работающее под управлением операционной системы семейства WINDOWS.

Управляющая программа обеспечивает отображение режима работы электроустановок в реальном масштабе времени, отображение и программирование уставок защиты прибора, регистрацию в графическом виде токовой нагрузки электроустановки.

Обеспечивает индикацию и регистрацию событий связанных с работой электроустановки - это аварийные режимы, пуск, остановка электроустановки и прочее. Дополнительно при возникновении аварийного режима выдается звуковой сигнал.

Обеспечивает считывание и сохранение на жестком диске компьютера журналов событий приборов .



Патенты

Комплектность

- Адаптер Ethernet
- Диск с программным обеспечением
- Технический паспорт с гарантийным талоном